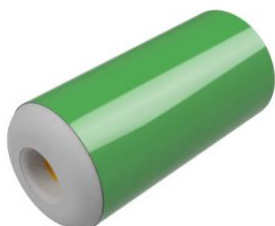


## Анализ показателей разбуривания технологической оснастки эксплуатационной колонны 244,5 мм

### Список использованной оснастки производства ООО «Ендейвер»:

- Башмак колонный с одним обратным клапаном серии 101. Для обсадной колонны 244,5 (9 5/8") x 8,94 мм (36 PPF), соединение ТМК UP PF, группа прочности N-80.



- Муфта колонная с одним обратным клапаном серия 202, антивращательной пластиной. Для обсадной колонны 244,5 (9 5/8") x 8,94 мм (36 PPF), соединение ТМК UP PF, группа прочности N-80.



- Пробка цементировочная верхняя (черная) с антивращательной пластиной серия 303 для ОК 244,5 мм (9-5/8").



- Пробка цементировочная нижняя (оранжевая) с антивращательной пластиной серия 304 для ОК 244,5 мм (9-5/8").



### Регион проведения работ:

Тазовский район Ямало-Ненецкого автономного округа

### Долото:

MDi513 PDC 222,3 мм.  
PUC PowerDrive 675.

### Режим разбуривания:

Осевая нагрузка  $G = 1-3$  т.  
Расход бурового раствора  $Q = 30$  л/с.  
Давление  $P = 99-101$  атм.  
Скорость вращения  $N = 40$  об/мин.  
Крутящий момент  $M = 7-8$  кНм.

### Показатели времени разбуривания:

Пробки верхняя серия 303 и нижняя серия 304 – 60 минут.  
Муфта колонная с обр. клапаном серия 202 – 30 минут.  
Цементный стакан – 30 минут.  
Башмак колонный с обратным клапаном 101 – 20 минут.

Общее время разбуривания оснастки и цементного стакана заняло 2 часа и 20 минут.

